

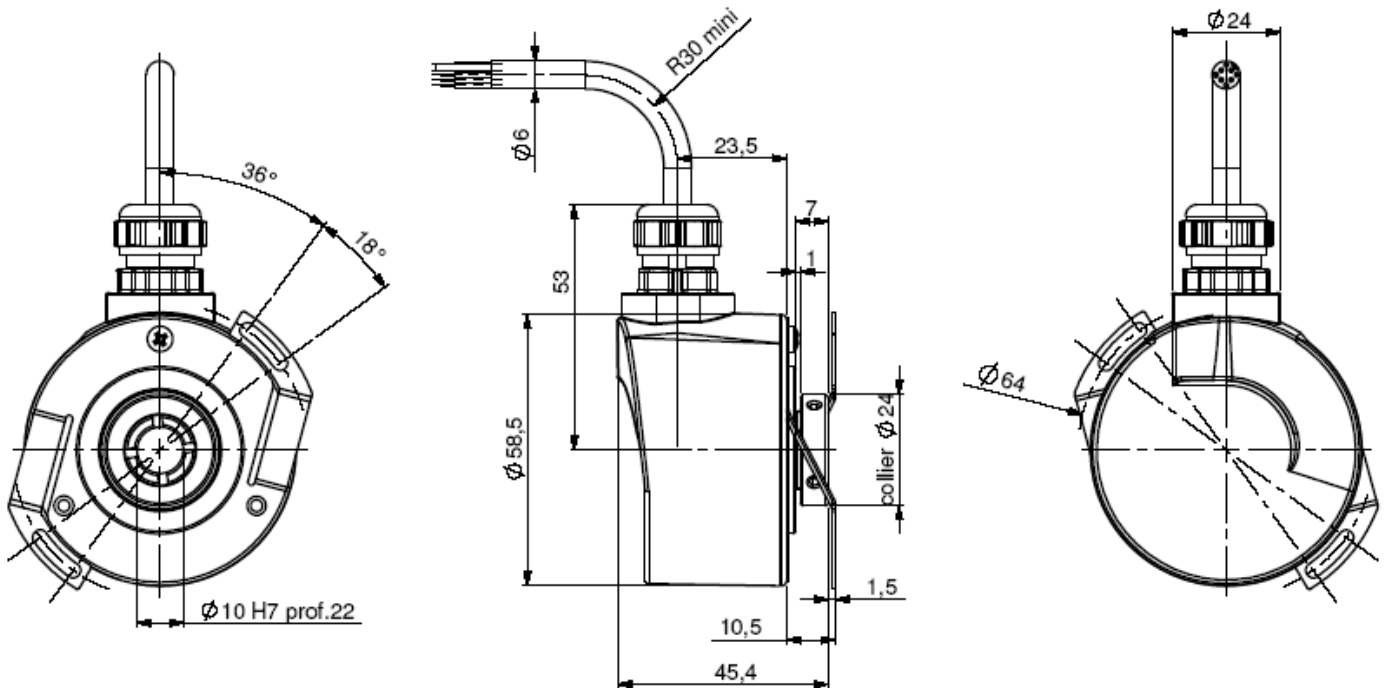
## CODEURS ABSOLUS MONOTOURS BISS, SERIE CHK5

La nouvelle génération de codeurs absolus monotours BISS :

- Robustesse et bonne tenue aux chocs et vibrations,
- Degré de protection élevé IP65,
- Hautes résolutions disponibles 16 bits maximum (Gray ou binaire),
- Alimentation universelle de 5 à 30Vdc,
- Hautes performances en température -20°C à 90°C (option -40°C à 100°C),
- Entrée SENS en standard, RAX en option,
- Sorties incrémentales numériques ou sinusoïdales en option.



### CHK5\_10 connectique B5R (câble radial), DAC 9445/016\* monté sur embase



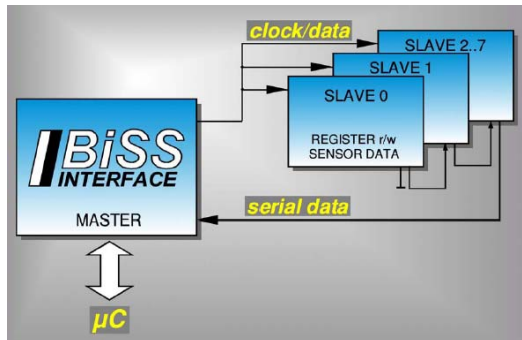
Prof. mini : 12mm pour centrage optimal

\* Accessoire à commander séparément

### CARACTERISTIQUES MECANIKQUES

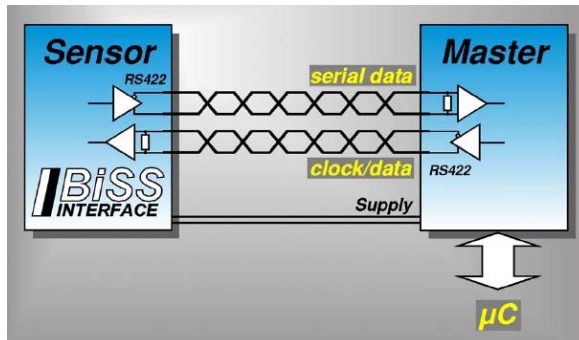
Matériau	Capot : zamac	Vibrations (EN60068-2-6)	$\leq 100 \text{ m.s}^{-2}$ (10 ... 2 000 Hz)
	Embase: aluminium	CEM	EN 61000-6-4, EN 61000-6-2
	Axe : inox	Tension d'isolement	1 000 V eff
Roulements	Série 6 803	Masse codeur	0,270 kg
Charges maximales	Axial : 20 N	Température d'utilisation	- 20 ... + 90°C (T° codeur)
	Radial : 50 N	Température de stockage	- 40... + 100°C
Moment d'inertie de l'axe	$\leq 2,2 \cdot 10^{-6} \text{ kg.m}^2$	Degré de Protection(EN 60529)	IP 65
Couple	$\leq 6 \cdot 10^{-3} \text{ N.m}$	Couple (collier à vis de pression)	nominal: 1.5 N.m, rupture: 2.0 N.m
Vitesse max. en pointe	9 000 min <sup>-1</sup>	Durée de vie mécanique théorique 10 <sup>9</sup> tours (F <sub>axial</sub> / F <sub>radial</sub> )	
Vitesse max. en continu	6 000 min <sup>-1</sup>	10N / 25N :	20N / 50N :
Tenue chocs (EN60068-2-27)	$\leq 500 \text{ m.s}^{-2}$ (durant 6 ms)	230	29

## CODEURS ABSOLUS MONOTOURS BISS, SERIE CHK5



Le concept maître-esclave de l'interface BiSS permet l'exploitation de 8 données source

- Interface bi-directionnelle
- Communication série synchrone
- Temps de cycle court
- Jusqu'à 8 esclaves avec 1 maître
- Transmission des données multi-cyclique



Interfaçage BiSS à lignes unidirectionnelles (un capteur avec plusieurs niveaux esclave par exemple)

Tension d'alimentation Vcc	5 à 30Vdc (protection contre les inversions de polarité)	
Consommation sans charge	Max 100mA	
Mise en service	<1s	
Entrées	SENS, RAX (Remise à X) en option	
Sortie	Niveau haut $\geq 2,5V$ (avec $I=20mA$ ) Charge <sub>high</sub> $\leq -20mA$ BiSS: RS-422	Niveau bas $\leq 0,5Vdc$ (avec $I=20mA$ ) Charge <sub>low</sub> $\leq 20mA$

Pour plus d'information consulter: [www.biss-interface.com](http://www.biss-interface.com)

### CONNECTIQUE STANDARD BISS

Type	Vcc	0V	Clk+	Data+	Data-	Clk-	SENS
B6	1	2	3	4	6	7	9
B5	BN - Brun	WH - Blanc	GN - Vert	GY - Gris	PK - Rose	YE - Jaune	RD - Rouge
B8	8	1	3	2	10	11	5

Entrée SENS :

- code croissant horaire : broche SENS au 0V
- code croissant anti-horaire : broche SENS au +Vcc

REFERENCE DE COMMANDE ( Exécution spécifique sur demande, ex: bride/électronique/connectique spécifique...)

	Ø d'axe	Alimentation	Etage de sortie	Code	Resolution	Connectique	Orientation
CHK5	14 : 14mm Bagues de réduction disponibles	P : 5 à 30Vdc	CB : Electronique BiSS	B : Binaire	puissance de 2 13 : 13 bits à 16 : 16 bits	B6 : M23 12pins horaire B8 : M23 12pins anti-hor.	R : radial
				G : Gray		B5 : PE + câble	Exemple : R020 : radial cable of 2m
CHK5	14	P	CB	G	13	B5	R050

Fonctions de surveillance disponibles en option :

- de la cohérence du code
- de la boucle d'asservissement du courant de la LED
- de la plage de température par 2 seuils

Nous consulter

Entrées / sorties disponibles en option :

- entrée RAX
- sortie ERREUR pour fonctions de surveillance
- sorties Sinus / Cosinus sans top 0 en 2048pts/tr (option : 4096 pts/tr)
- sorties incrémentales A et B sans top 0 en 2048pts/tr (option : 4096 pts/tr)

Fabriqué en FRANCE

---

Datasheets provided by Sensata Technologies, Inc., its subsidiaries and/or affiliates (“Sensata”) are solely intended to assist third parties (“Buyers”) who are developing systems that incorporate Sensata products (also referred to herein as “components”). Buyer understands and agrees that Buyer remains responsible for using its independent analysis, valuation, and judgment in designing Buyer’s systems and products. Sensata datasheets have been created using standard laboratory conditions and engineering practices. Sensata has not conducted any testing other than that specifically described in the published documentation for a particular datasheet. Sensata may make corrections, enhancements, improvements, and other changes to its datasheets or components without notice.

Buyers are authorized to use Sensata datasheets with the Sensata component(s) identified in each particular datasheet. HOWEVER, NO OTHER LICENSE, EXPRESS OR IMPLIED, BY ESTOPPEL OR OTHERWISE TO ANY OTHER SENSATA INTELLECTUAL PROPERTY RIGHT, AND NO LICENSE TO ANY THIRD PARTY TECHNOLOGY OR INTELLECTUAL PROPERTY RIGHT, IS GRANTED HEREIN. SENSATA DATASHEETS ARE PROVIDED “AS IS”. SENSATA MAKES NO WARRANTIES OR REPRESENTATIONS WITH REGARD TO THE DATASHEETS OR USE OF THE DATASHEETS, EXPRESS, IMPLIED, OR STATUTORY, INCLUDING ACCURACY OR COMPLETENESS. SENSATA DISCLAIMS ANY WARRANTY OF TITLE AND ANY IMPLIED WARRANTIES OF MERCHANTABILITY, FITNESS FOR A PARTICULAR PURPOSE, QUIET ENJOYMENT, QUIET POSSESSION, AND NON-INFRINGEMENT OF ANY THIRD PARTY INTELLECTUAL PROPERTY RIGHTS WITH REGARD TO SENSATA DATASHEETS OR USE THEREOF.

All products are sold subject to Sensata’s terms and conditions of sale supplied at [www.sensata.com](http://www.sensata.com). SENSATA ASSUMES NO LIABILITY FOR APPLICATIONS ASSISTANCE OR THE DESIGN OF BUYERS’ PRODUCTS. BUYER ACKNOWLEDGES AND AGREES THAT IT IS SOLELY RESPONSIBLE FOR COMPLIANCE WITH ALL LEGAL, REGULATORY, AND SAFETY-RELATED REQUIREMENTS CONCERNING ITS PRODUCTS, AND ANY USE OF SENSATA COMPONENTS IN ITS APPLICATIONS, NOTWITHSTANDING ANY APPLICATIONS-RELATED INFORMATION OR SUPPORT THAT MAY BE PROVIDED BY SENSATA.

Mailing Address: Sensata Technologies, Inc., 529 Pleasant Street, Attleboro, MA 02703, USA

## CONTACT US

### Regional head offices:

#### United States of America

Sensata Technologies

Attleboro, MA

**Phone:** 508-236-3800

**E-mail:** [support@sensata.com](mailto:support@sensata.com)

#### Netherlands

Sensata Technologies Holland B.V.

Hengelo

**Phone:** +31 74 357 8000

**E-mail:** [support@sensata.com](mailto:support@sensata.com)

#### China

Sensata Technologies China Co., Ltd.

Shanghai

**Phone:** +8621 2306 1500

**E-mail:** [support@sensata.com](mailto:support@sensata.com)

Copyright © 2023 Sensata Technologies, Inc.