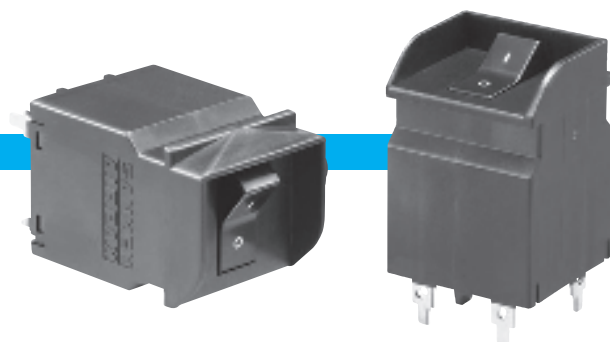


HAS

シリーズ

- 超小型・軽量の直流開閉器
- 定格電圧DC300V、定格電流10A
- 外部信号印加によるトリップ機能付



シリーズ別サーキットプロテクタのご案内 / HAS

仕様

項目	シリーズ名	HAS
規格認定		一般品
回路の種類		スイッチ型、リレー型※1
極数		2極のみ
定格電圧・電流		DC300V 10A (開放電圧DC450V) ※2
基準周囲温度		+25℃
使用周囲温度 (定格電流通電時)		-25℃～+65℃ (ただし、氷結しないこと)
許容相対湿度		45%～85%
絶縁抵抗		DC500Vメガにて100MΩ以上
耐電圧		AC50/60Hz 2000V 1分間 リーク電流は1mA以下
耐振動		約98m/s ² (約10G) (MIL-STD-202 Method 201 定格電流通電時)
耐衝撃		490m/s ² (50G) (MIL-STD-202 Method 213 Test Condition A 定格電流通電時)
寿命		5000回以上 (定格電流にて毎分2回)
コイル抵抗		DC24Vコイル: 157Ω±25% at25℃
重量		約30g (スイッチ型)

※1. リレー型の引き外し電圧は現在DC24Vのみ。その他の電圧のご要望があった場合は随時確認の上対応いたします。

※2. 上記定格電圧・電流以上のご要望があった場合は随時確認の上対応いたします。

(注) 極性指定有り、LINE側端子を(+)に接続。

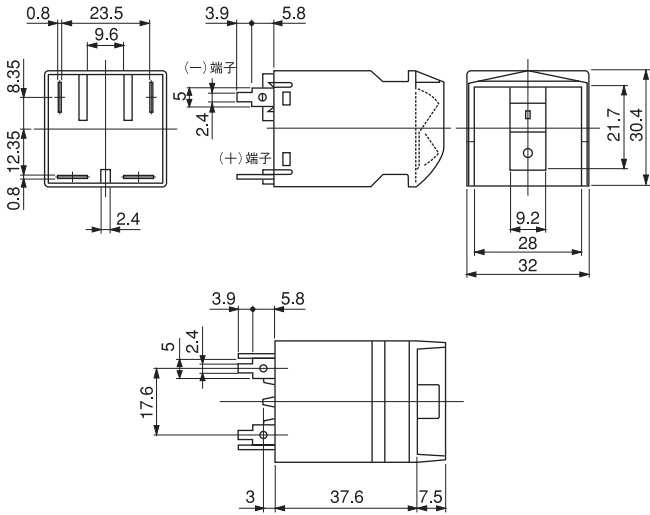
標準回路

型式	回路の種類	回路図	特記事項
0	スイッチ型		●過電流引き外し機能が付いていませんので、過電流では動作しません。
4	リレー型		●主接点と動作コイルが絶縁されたリレー方式です。 ●電圧動作型瞬時定格です。(電圧印加時間は1秒以内)

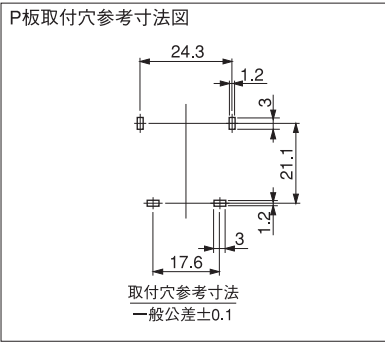
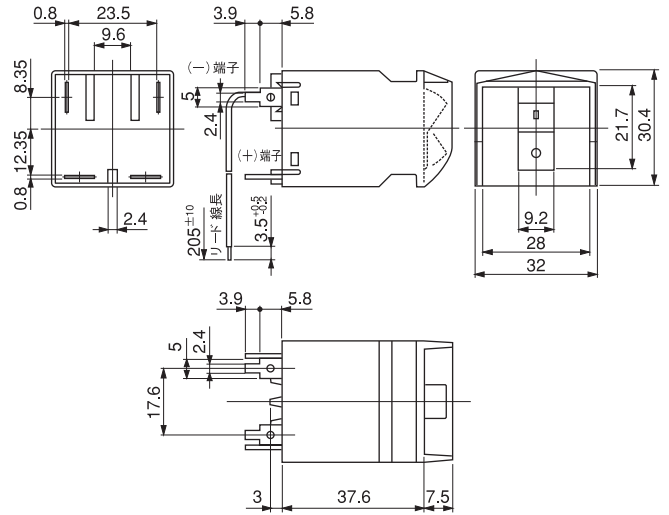
CIRCUIT PROTECTORS

▶▶▶ 外形寸法図 ▶▶▶ 単位：mm

<HAS-P-00>



<HAS-P-40>



ご注文に際して

ご注文に際しては、下記の要領でご明記ください。
 ただし、実際のラベル表示と一致しない場合もあります。

HAS - P - 40 - SP - DC24V - BWT

シリーズ名	端子の種類	回路の種類	遮断特性	引き外し電圧	ハンドルマーク
HAS	プリント基板	0…………スイッチ型 4…………リレー型	SP デイレイSP	DC24V DC24V	BWT 黒ハンドル

*4型のみ記入

*4型のみ記入

SARPV

シリーズ

- 超小型・軽量の直流開閉器。
- 定格電圧DC300V、定格電流10A。



HAS / SARPV

仕様

項目	シリーズ名	SARPV
規格認定		一般品
回路の種類		スイッチ型、補助接点付スイッチ型
極数		2極のみ
定格電圧・電流		DC 300V 10A (開放電圧 DC450V)
補助接点容量		銀接点 AC125V 3A、DC30V 2A 金接点 DC30V 0.05A (抵抗負荷)
基準周囲温度		+25℃
使用周囲温度 (定格電流通電時)		-25℃～+65℃ (ただし、氷結しないこと)
許容相対湿度		45～85%
絶縁抵抗		DC500Vメガーにて100MΩ以上
耐電圧		AC50/60Hz 2000V 1分間 リーク電流は1mA以下 補助接点の接点相互間 AC50/60Hz 500V 1分間
耐振動		約98m/s ² (約10G) (MIL-STD-202 Method 201 定格電流通電時)
耐衝撃		490m/s ² (50G) (MIL-STD-202 Method 213 Test Condition A 定格電流通電時)
寿命		5000回以上 (定格電流にて毎分2回)
重量		約32g

注1. 極性指定有り、LINE側端子を(+)に接続。

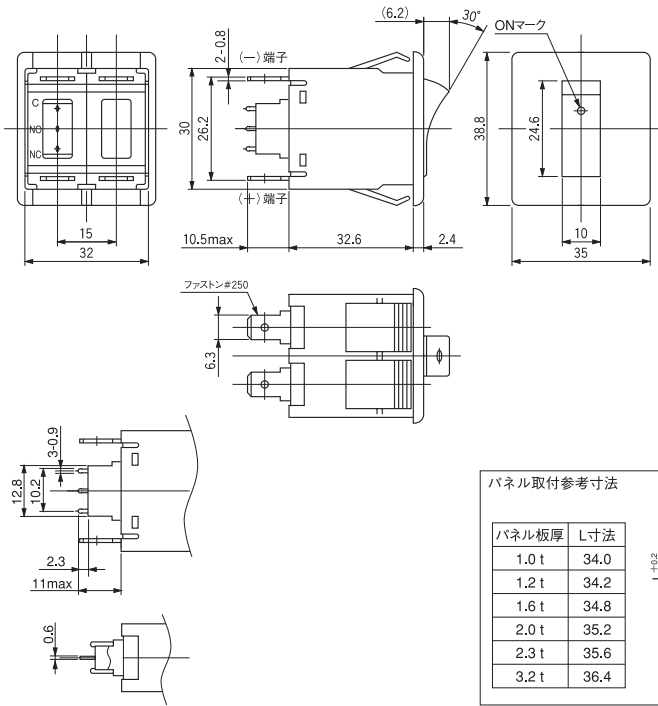
標準回路

型式	回路の種類	回路図	特記事項
0	スイッチ型		●過電流引きはずし機構が付いていませんので、過電流では動作しません。
ORE OREG	補助接点付 スイッチ型		●補助接点の動作は、ハンドルON時にC-NOが導通、ハンドルOFF時にC-NCが導通。 ●過電流引きはずし機構が付いていませんので、過電流では動作しません。

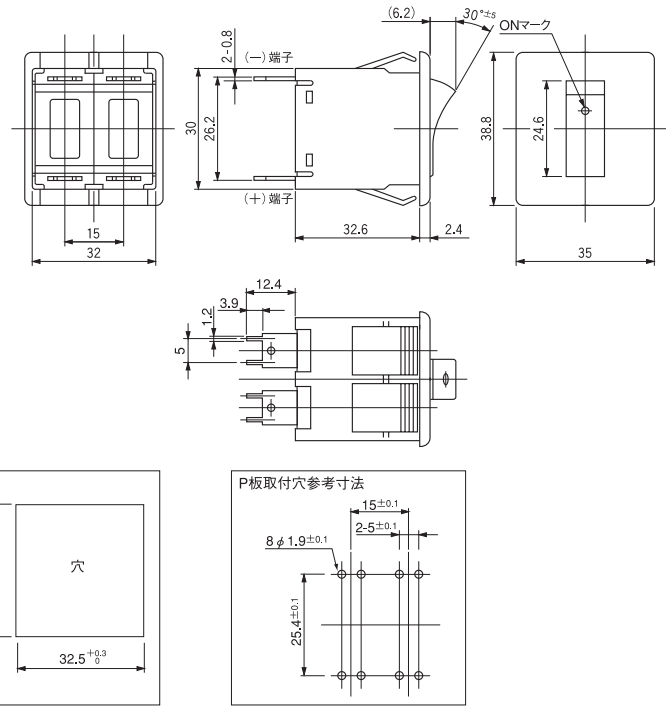
CIRCUIT PROTECTORS

外形寸法図 単位：mm

<SARPV-F-00RE>



<SARPV-P-00-D>



パネル取付参考寸法

パネル板厚	L寸法
1.0 t	34.0
1.2 t	34.2
1.6 t	34.8
2.0 t	35.2
2.3 t	35.6
3.2 t	36.4

穴寸法: L^{+0.2}, 32.5^{+0.3}




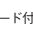
P板取付穴参考寸法

8φ 1.9±0.1, 15±0.1, 2-5±0.1, 25.4±0.1

ご注文に際して

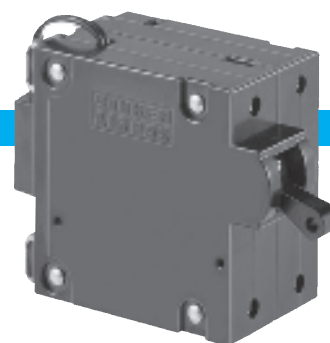
ご注文に際しては、下記の要領でご明記ください。
ただし、実際のラベル表示と一致しない場合もあります。

SARPV - F - 00RE - () - ()

シリーズ SARPV	端子の種類 F:ファストン端子 P:プリント基板	回路の種類 0……… スイッチ型 ORE……… 補助接点付スイッチ型 (銀接点) OREG……… 補助接点付スイッチ型 (金接点)	ハンドルマーク 無記入 標準 BWT 黒ハンドル  BWY 黒ハンドル  RWT 赤ハンドル  RWY 赤ハンドル  GUARD GUARDはハンドルガード付 製品です。	特記事項 基板タイプはD と記入。 ※その他標準外の指定内容
---------------	--------------------------------	--	---	---

HVS

シリーズ



SARPV / HVS

- 小型・軽量の直流開閉器。
- トリップフリー構造。
- 最大電圧DC300V、最大電流30A。
- スナップアクションタイプのON-OFF機構。

仕様

項目	シリーズ名	HVS、HVSH	
規格認定		一般品	
回路の種類		スイッチ型、補助接点付スイッチ型、リレー型*	
連極数		2~3極	
定格電圧・電流		DC 300V・30A (開放電圧DC450V)	
補助接点容量		銀接点 AC125V 3A、DC30V 2A (抵抗負荷)、金接点 DC30V 0.05A (抵抗負荷)	
基準周囲温度		+25℃	
使用周囲温度 (定格電流通電時)		-25~+70℃ (ただし、氷結しないこと)	
許容相対湿度		45~85%	
絶縁抵抗		DC500Vメガーにて100MΩ以上	
耐電圧		AC50/60Hz 2000V 1分間 リーク電流は1mA以下	補助接点の接点相互間は AC50/60Hz 500V 1分間
耐振動		約98m/s ² (約10G) (MIL-STD-202 Method 201 定格電流通電時)	
耐衝撃		490m/s ² (50G) (MIL-STD-202 Method 213 Test Condition A 定格電流通電時)	
寿命		5000回以上 (定格電流にて2回/分) *1	
コイル抵抗 (DCR)		DC24Vコイル: 157Ω ±25% at 25℃*	
締付けトルク		0.5~0.6N・m (取付けねじ)、1.4~2.0N・m (端子ねじ)	
重量		約56g/極 (スイッチ型)	

* リレー型の引き外し電圧は、現在はDC24Vのみ。その他の電圧のご要望があった場合は随時確認の上対応いたします。

*1. リレー型電圧引き外しによる開閉は1000回までです。それ以上必要な場合はご相談ください。

(注) 極性指定有り、LINE側端子を(+)に接続。

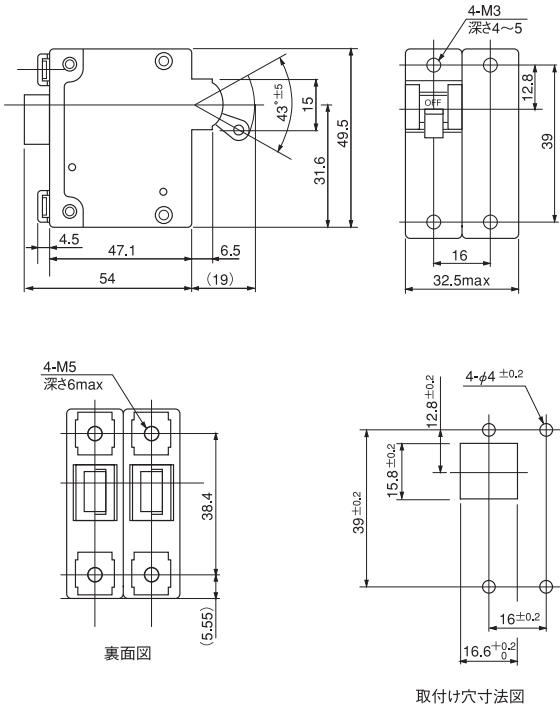
標準回路

型式	回路の種類	回路図	特記事項
0	スイッチ型		●過電流引きはずし機構が付いていませんので、過電流では動作しません。
ORE OREG	補助接点付 スイッチ型		●補助接点の動作は、ハンドルON時にC-NCが導通、ハンドルOFF時にC-NOが導通。 ●過電流引きはずし機構が付いていませんので、過電流では動作しません。
4	リレー型		●主接点と動作コイルが絶縁されたリレー方式です。 ●電圧動作型瞬時定格です。(電圧印加時間は1秒以内)

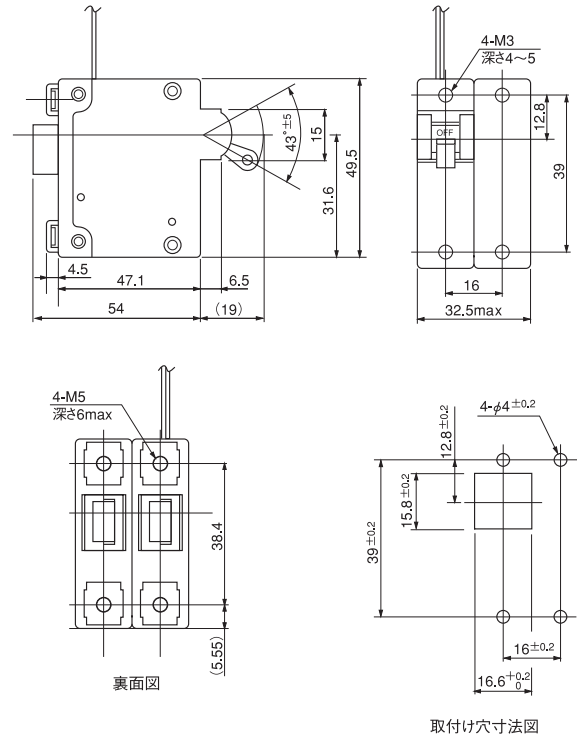
CIRCUIT PROTECTORS

▶▶▶ 外形寸法図 ▶▶▶ 単位：mm

<HVS-00>



<HVS-40>



ご注文に際して

ご注文に際しては、下記の要領でご明記ください。
ただし、実際のラベル表示と一致しない場合もあります。

HVS - 40 - SP - DC24V - M

シリーズ		回路の種類		遮断特性		引き外し電圧		特記事項	
HVS	単ハンドル	0..... スイッチ型	4..... リレー型	SP	ディレイSP	DC24V	DC24V	M	配線ねじを添付
HVSH	Hハンドル	ORE..... 補助接点付スイッチ型 (銀接点)	OREG... 補助接点付スイッチ型 (金接点)	※4型のみ記入		※4型のみ記入		※必要な場合のみ	

例えば・・・

HVS-40-SP-DC24V-M

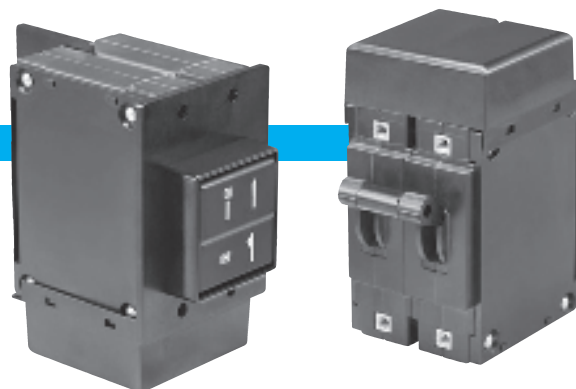
1極目 リレー型 2極目 スイッチ型

2極品の場合は、ハンドル側から見て左側が1極目となります。
また回路の種類は1極目の後に2極目を表示します。
3極目の場合、リレー極は2極目を指定してください。

HSD

シリーズ

- 超小型・軽量の高電圧直流開閉器
- アークレス構造 (特許出願中)
- 欧州安全規格取得 (EN/IEC60947-3 TÜV)
- IP65 防水対応可能 (防水ハンドルカバーオプション)



HVS / HSD

仕様

項目	シリーズ名	HSD-AH	HSD-AF	HSD-EH	HSD-EF
規格認定		—		EN/IEC60947-3 (TÜV)	
回路の種類		スイッチ型			
極数		2極のみ			
定格電流		35A	20A	35A	20A
定格電圧		DC500V	DC700V	DC500V	DC700V
保護構造		取付面: IP40 その他: IP00 取付面防水ハンドルカバー使用時: IP65			
基準周囲温度		+25℃			
使用周囲温度 (定格電流通電時)		-25℃~+70℃ (ただし、氷結しないこと)			
許容相対湿度		45%~85%			
絶縁抵抗		DC1000Vメガにて100MΩ以上			
耐電圧		AC50/60Hz 3000V 1分間 リーク電流は1mA以下			
耐振動		約98m/s ² (約10G) (MIL-STD-202 Method 201 定格電流通電時)			
耐衝撃		490m/s ² (50G) (MIL-STD-202 Method213 Test ConditionA 定格電流通電時)			
寿命		10000回以上 (定格電流にて毎分2回ON-OFF1500回, 無負荷 8500回)			
重量		約200g			

注1 極性指定有り、LINE側端子を(+)に接続。

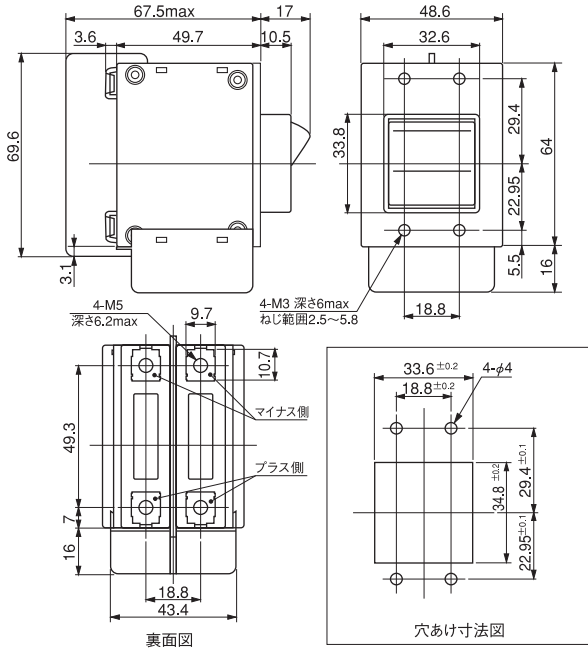
標準回路

型式	回路の種類	回路図	特記事項
0	スイッチ型		●過電流引き外し機能が付いていませんので、過電流では動作しません。

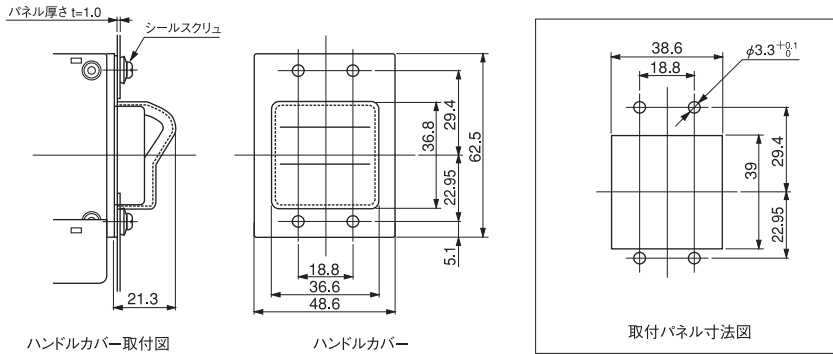
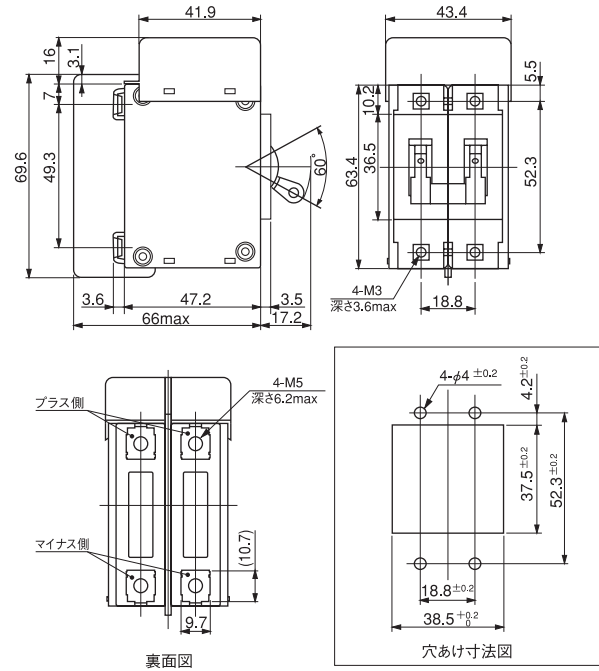
CIRCUIT PROTECTORS

▶▶▶ 外形寸法図 ▶▶▶ 単位：mm

<HSD-AF, HSD-EF>



<HSD-AH, HSD-EH>



ご注文に際して

ご注文に際しては、下記の要領でご明記ください。
ただし、実際のラベル表示と一致しない場合もあります。

HSD - EF - 00 - DC700V - 20A - WPG - M

シリーズ名	ハンドル形状・海外規格	回路の種類	定格電圧・電流	防水カバーオプション	特記事項
HSD	AF フラットロッカー 一般品 AH トグルハンドル 一般品 EF フラットロッカー TÜV品 EH トグルハンドル TÜV品	0………スイッチ型	DC700V-20A DC500V-35A	WP 透明色 (標準品) WPG グレー (難燃性)	●配線用ネジ添付の場合はMを指示