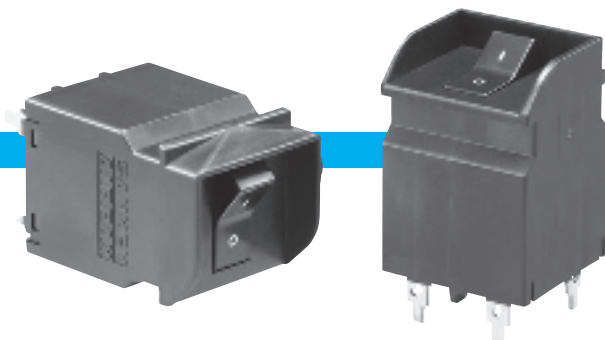


HAS

シリーズ

- 超小型・軽量の直流開閉器
- 定格電圧DC300V、定格電流10A
- 外部信号印加によるトリップ機能付



シリーズ別サーキットプロテクタのご案内 / HAS

仕様

項目	シリーズ名	HAS
規格認定		一般品
回路の種類		スイッチ型、リレー型※1
極数		2極のみ
定格電圧・電流		DC300V 10A (開放電圧DC450V) ※2
基準周囲温度		+25℃
使用周囲温度 (定格電流通電時)		-25℃～+65℃ (ただし、氷結しないこと)
許容相対湿度		45%～85%
絶縁抵抗		DC500Vメガにて100MΩ以上
耐電圧		AC50/60Hz 2000V 1分間 リーク電流は1mA以下
耐振動		約98m/s ² (約10G) (MIL-STD-202 Method 201 定格電流通電時)
耐衝撃		490m/s ² (50G) (MIL-STD-202 Method 213 Test Condition A 定格電流通電時)
寿命		5000回以上 (定格電流にて毎分2回)
コイル抵抗		DC24Vコイル: 157Ω±25% at25℃
重量		約30g (スイッチ型)

※1. リレー型の引き外し電圧は現在DC24Vのみ。その他の電圧のご要望があった場合は随時確認の上対応いたします。
 ※2. 上記定格電圧・電流以上のご要望があった場合は随時確認の上対応いたします。
 (注) 極性指定有り、LINE側端子を(+)に接続。

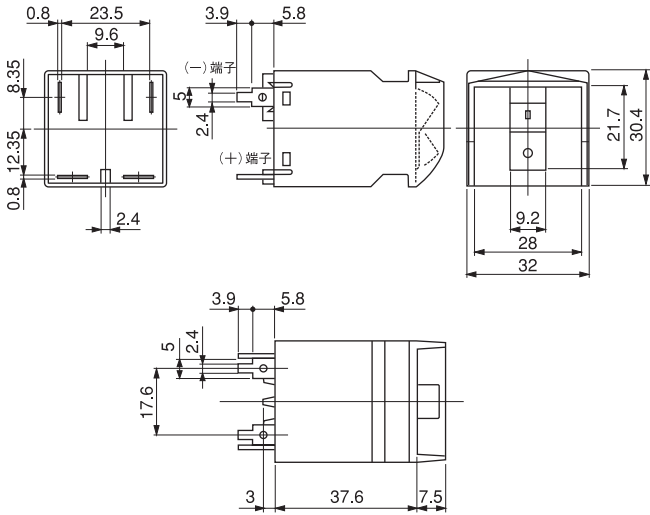
標準回路

型式	回路の種類	回路図	特記事項
0	スイッチ型		●過電流引き外し機能が付いていませんので、過電流では動作しません。
4	リレー型		●主接点と動作コイルが絶縁されたリレー方式です。 ●電圧動作型瞬時定格です。(電圧印加時間は1秒以内)

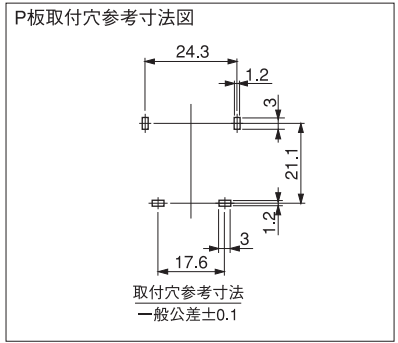
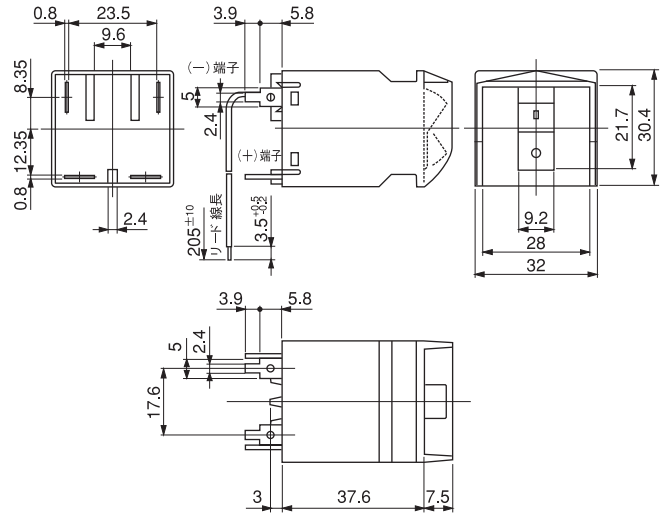
CIRCUIT PROTECTORS

▶▶▶ 外形寸法図 ▶▶▶ 単位：mm

<HAS-P-00>



<HAS-P-40>



ご注文に際して

ご注文に際しては、下記の要領でご明記ください。
ただし、実際のラベル表示と一致しない場合もあります。

HAS - P - 40 - SP - DC24V - BWT

シリーズ名	端子の種類	回路の種類	遮断特性	引き外し電圧	ハンドルマーク
HAS	プリント基板	0…………スイッチ型 4…………リレー型	SP デイレイSP	DC24V DC24V	BWT 黒ハンドル 

*4型のみ記入

*4型のみ記入