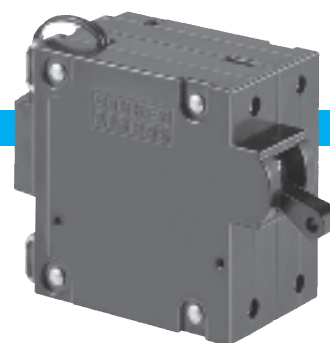


# HVS

## シリーズ



SARPV / HVS

- 小型・軽量の直流開閉器。
- トリップフリー構造。
- 最大電圧DC300V、最大電流30A。
- スナップアクションタイプのON-OFF機構。

### 仕様

項目	シリーズ名	HVS、HVSH	
規格認定		一般品	
回路の種類		スイッチ型、補助接点付スイッチ型、リレー型*	
連極数		2~3極	
定格電圧・電流		DC 300V・30A (開放電圧DC450V)	
補助接点容量		銀接点 AC125V 3A、DC30V 2A (抵抗負荷)、金接点 DC30V 0.05A (抵抗負荷)	
基準周囲温度		+25℃	
使用周囲温度 (定格電流通電時)		-25~+70℃ (ただし、氷結しないこと)	
許容相対湿度		45~85%	
絶縁抵抗		DC500Vメガーにて100MΩ以上	
耐電圧		AC50/60Hz 2000V 1分間 リーク電流は1mA以下	補助接点の接点相互間は AC50/60Hz 500V 1分間
耐振動		約98m/s <sup>2</sup> (約10G) (MIL-STD-202 Method 201 定格電流通電時)	
耐衝撃		490m/s <sup>2</sup> (50G) (MIL-STD-202 Method 213 Test Condition A 定格電流通電時)	
寿命		5000回以上 (定格電流にて2回/分) *1	
コイル抵抗 (DCR)		DC24Vコイル: 157Ω ±25% at 25℃*	
締付けトルク		0.5~0.6N・m (取付けねじ)、1.4~2.0N・m (端子ねじ)	
重量		約56g/極 (スイッチ型)	

\* リレー型の引き外し電圧は、現在はDC24Vのみ。その他の電圧のご要望があった場合は随時確認の上対応いたします。

\*1. リレー型電圧引き外しによる開閉は1000回までです。それ以上必要な場合はご相談ください。

(注) 極性指定有り、LINE側端子を(+)に接続。

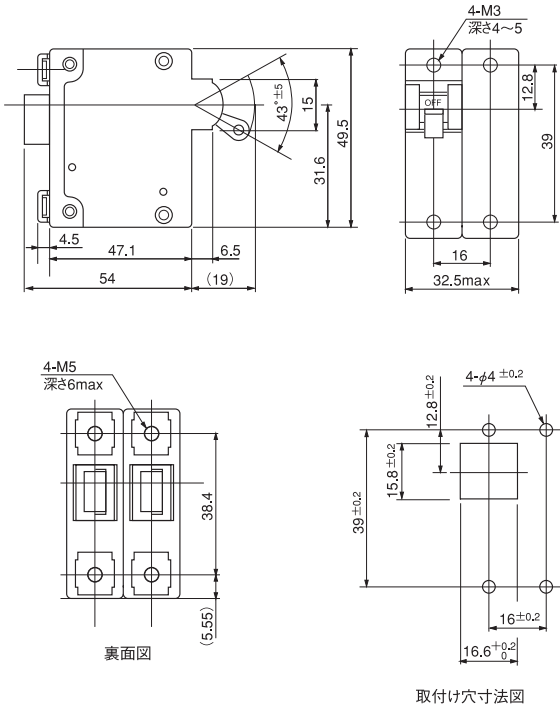
### 標準回路

型式	回路の種類	回路図	特記事項
0	スイッチ型		●過電流引きはずし機構が付いていませんので、過電流では動作しません。
ORE OREG	補助接点付 スイッチ型		●補助接点の動作は、ハンドルON時にC-NCが導通、ハンドルOFF時にC-NOが導通。 ●過電流引きはずし機構が付いていませんので、過電流では動作しません。
4	リレー型		●主接点と動作コイルが絶縁されたリレー方式です。 ●電圧動作型瞬時定格です。(電圧印加時間は1秒以内)

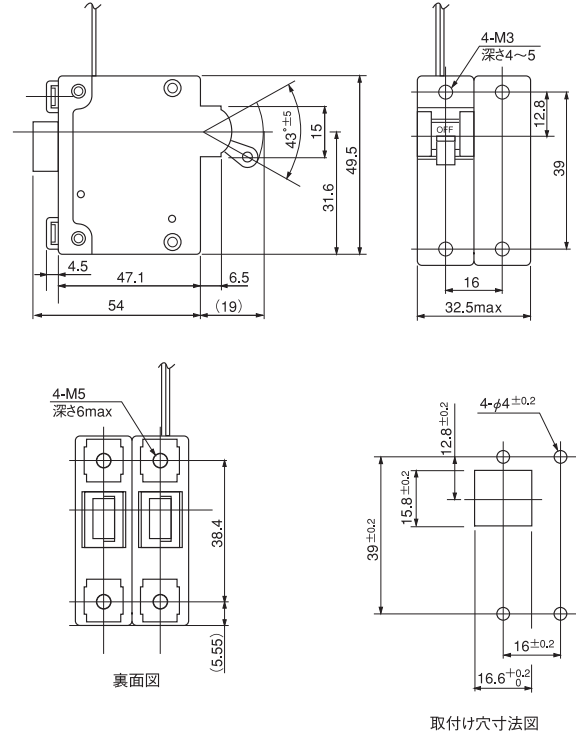
# CIRCUIT PROTECTORS

## ▶▶▶ 外形寸法図 ▶▶▶ 単位：mm

### <HVS-00>



### <HVS-40>



## ご注文に際して

ご注文に際しては、下記の要領でご明記ください。  
ただし、実際のラベル表示と一致しない場合もあります。

## HVS - 40 - SP - DC24V - M

シリーズ		回路の種類		遮断特性		引き外し電圧		特記事項	
HVS	単ハンドル	0..... スイッチ型	4..... リレー型	SP	ディレイSP	DC24V	DC24V	M	配線ねじを添付
HVSH	Hハンドル	ORE..... 補助接点付スイッチ型 (銀接点)	OREG... 補助接点付スイッチ型 (金接点)	※4型のみ記入		※4型のみ記入		※必要な場合のみ	

例えば・・・

**HVS-40-SP-DC24V-M**

1極目 リレー型      2極目 スイッチ型

2極品の場合は、ハンドル側から見て左側が1極目となります。  
また回路の種類は1極目の後に2極目を表示します。  
3極目の場合、リレー極は2極目を指定してください。