

SARPV

シリーズ

- 超小型・軽量の直流開閉器。
- 定格電圧DC300V、定格電流10A。



HAS / SARPV

仕様

項目	シリーズ名	SARPV
規格認定		一般品
回路の種類		スイッチ型、補助接点付スイッチ型
極数		2極のみ
定格電圧・電流		DC 300V 10A (開放電圧 DC450V)
補助接点容量		銀接点 AC125V 3A、DC30V 2A 金接点 DC30V 0.05A (抵抗負荷)
基準周囲温度		+25℃
使用周囲温度 (定格電流通電時)		-25℃～+65℃ (ただし、氷結しないこと)
許容相対湿度		45～85%
絶縁抵抗		DC500Vメガーにて100MΩ以上
耐電圧		AC50/60Hz 2000V 1分間 リーク電流は1mA以下 補助接点の接点相互間 AC50/60Hz 500V 1分間
耐振動		約98m/s ² (約10G) (MIL-STD-202 Method 201 定格電流通電時)
耐衝撃		490m/s ² (50G) (MIL-STD-202 Method 213 Test Condition A 定格電流通電時)
寿命		5000回以上 (定格電流にて毎分2回)
重量		約32g

注1. 極性指定有り、LINE側端子を(+)に接続。

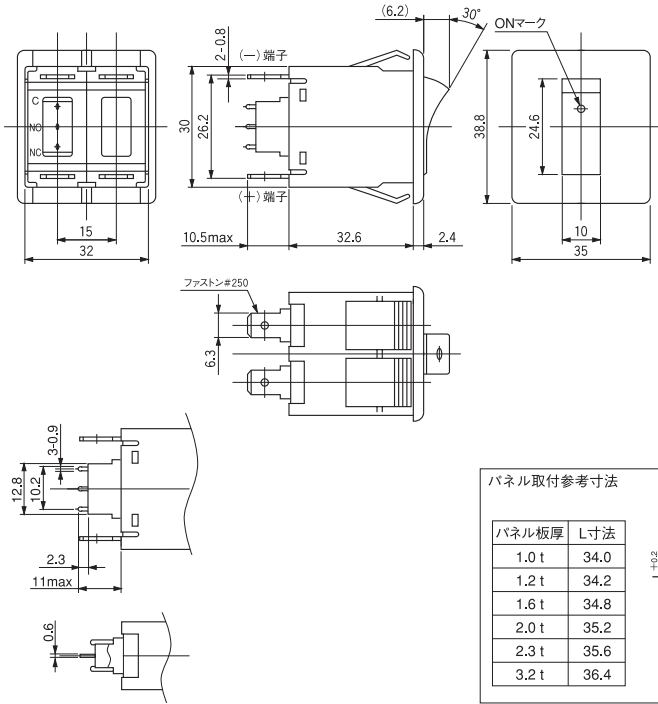
標準回路

型式	回路の種類	回路図	特記事項
0	スイッチ型		●過電流引きはずし機構が付いていませんので、過電流では動作しません。
ORE OREG	補助接点付 スイッチ型		●補助接点の動作は、ハンドルON時にC-NOが導通、ハンドルOFF時にC-NCが導通。 ●過電流引きはずし機構が付いていませんので、過電流では動作しません。

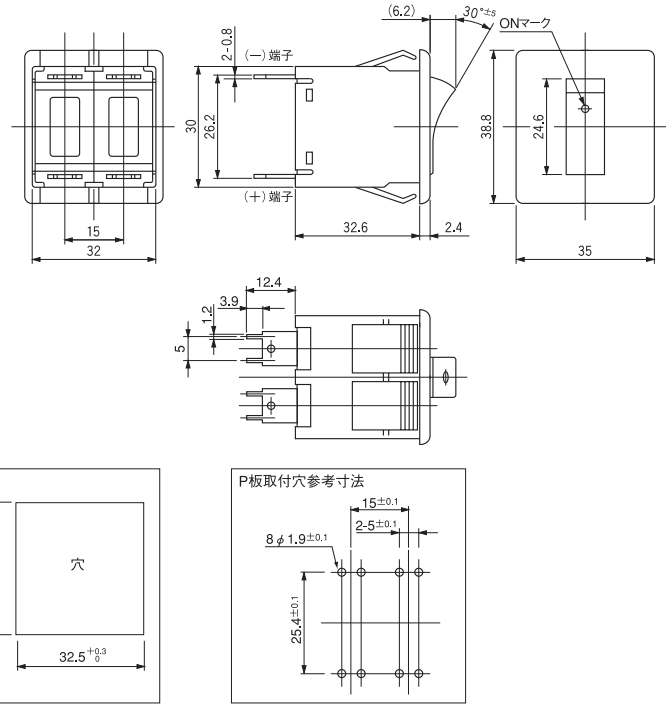
CIRCUIT PROTECTORS

外形寸法図 単位：mm

<SARPV-F-00RE>



<SARPV-P-00-D>



パネル取付参考寸法

パネル板厚	L寸法
1.0 t	34.0
1.2 t	34.2
1.6 t	34.8
2.0 t	35.2
2.3 t	35.6
3.2 t	36.4

穴寸法: $L_{+0.2}$, $32.5_{-0.3}^{+0.2}$

P板取付穴参考寸法

寸法: $15_{\pm 0.1}$, $2-5_{\pm 0.1}$, $8 \phi 1.9_{\pm 0.1}$, $25.4_{\pm 0.1}$

ご注文に際して

ご注文に際しては、下記の要領でご明記ください。
ただし、実際のラベル表示と一致しない場合もあります。

SARPV - F - 00RE - () - ()

シリーズ SARPV	端子の種類 F:ファストン端子 P:プリント基板	回路の種類 O……… スイッチ型 ORE……… 補助接点付スイッチ型 (銀接点) OREG……… 補助接点付スイッチ型 (金接点)	ハンドルマーク 無記入 標準 BWT 黒ハンドル  BWY 黒ハンドル  RWT 赤ハンドル  RWY 赤ハンドル  GUARD GUARDはハンドルガード付 製品です。	特記事項 基板タイプはD と記入。 ※その他標準外の指定内容
---------------	--------------------------------	--	---	---